

今を知って、未来を生きる 早めに備えるがん対策

SalivaChecker® サリバチェッカー® 唾液がんリスク スクリーニング検査

1つでも
当てはまる人は

サリバチェッカー®で
現在がんの疑いがあるかどうか
調べましょう。

はじめよう、唾液がんリスク検査

check!

- check 1 家族にがんの人がいる
- check 2 検査を受けるのが面倒
- check 3 痛い検査は苦手だ
- check 4 身体のあちこちの不調が気になる
- check 5 たばこを吸う、副流煙が気になる
- check 6 便に血が混じる
- check 7 糖尿病だ、最近糖尿病が悪化した



2人に1人ががんになる時代。

SalivaChecker® (サリバチェッカー®) の特長は？



がん早期発見の可能性

症状が出にくい肺がんも早期発見できる可能性があります。もしがんになっても、早期発見ができれば治療の負担も少なく、家族も安心です。

1度に複数のがんのリスクがわかる



肺がん



膵がん



大腸がん



乳がん



口腔がん



痛くない

数滴の唾液を採取するだけなので、体に負担をかけません。血液検査が苦手な方でも安心して受けていただけます。



確かな臨床研究

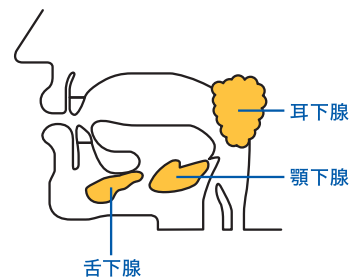
SalivaChecker®の唾液がんリスク検査技術の基礎となった研究は、多くの論文が国際的な学術誌に掲載されています。

SalivaChecker®とは？

唾液は「身体の鏡」といわれ、血液や尿と同じように健康状態の指標となる多くの情報を含みます。唾液中の成分の大部分は血液由来のため、がん細胞から染み出す代謝物質は血管を通り、唾液中に染み出します。

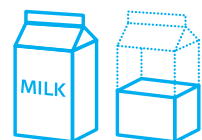
SalivaChecker®は、最新の測定装置を用いてこれらの物質の濃度を解析することで、現在がんの疑いがあるかどうかを調べます。

人間の唾液には、安静時唾液・刺激唾液の2種類があります。SalivaChecker®は血液成分に近いといわれる「安静時唾液」を用いて検査を行っています。



唾液の分泌量

1日に1~1.5L
安静時 毎分0.3~0.4ml
刺激時 毎分1~2ml



刺激性唾液

食事や、うがいなどの刺激によって分泌される唾液



安静時唾液

安静にしているときに自然に出る唾液

SalivaChecker®を受けましょう

1 検査申し込み

サリバテック 医療機関

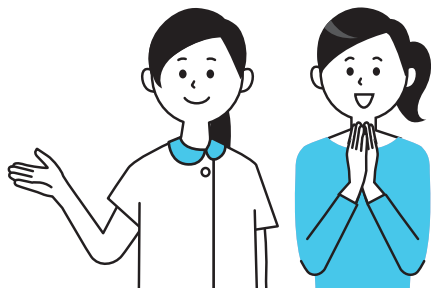
検索

当院での受診をご希望の場合はスタッフにお申し付けください。インターネットでも検査を受けられる医療機関を検索できます。



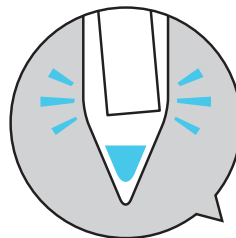
医療機関リストのページへ

URL <https://www.salivatech.co.jp/clinic>



2 検査は唾液を少量とるだけ

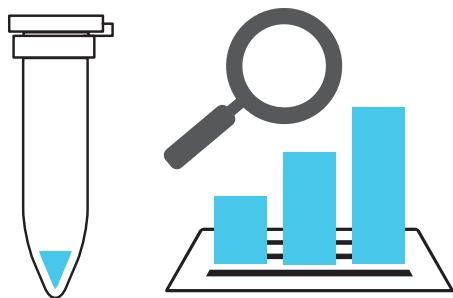
医療機関で唾液を採取します。採取は2～5分程度で終わります。



0.1cc

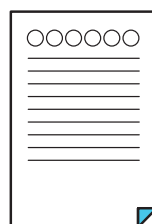
3 衛生検査所にて唾液成分を測定

唾液中のがん特有の代謝物質の濃度を解析することで、現在がんの疑いがあるかどうかを調べます。



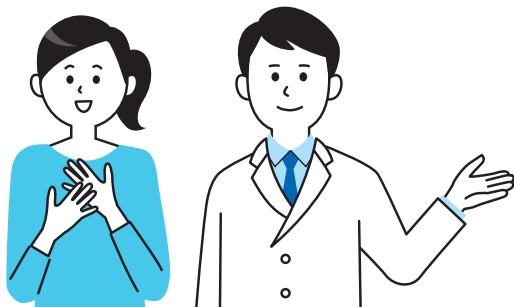
4 検査結果を受け取る

検査実施日より約3週間で医療機関へ結果を提供します。検査を受診された方へお渡しするまでの期間は各施設ごとに異なります。

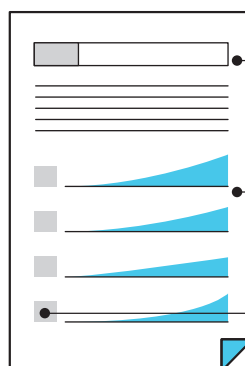


5 検査を受けたあとは

がんのリスク値が高い場合は、検査を受けた医療機関に相談されることをお勧めします。リスク値が低い場合でも、定期的にSalivaChecker®を受診することをお勧めします。



検査結果レポート



これまでの結果を一覧で比較します。

ご自身のリスク位置をわかりやすくグラフで表します。

がんのリスク値を0～1.0の数値とABCDの4段階で表します

©2016-2018 SalivaTech Co.,Ltd. all rights reserved.本資料の改変や、掲載してある文章やイラスト等の無断転載を禁じます。 2018.12 S02-01-OC

